

---

**PRIEMYSELNÉ VENTILÁTORY**  
**Regulátor otáčok s plynulou reguláciou**



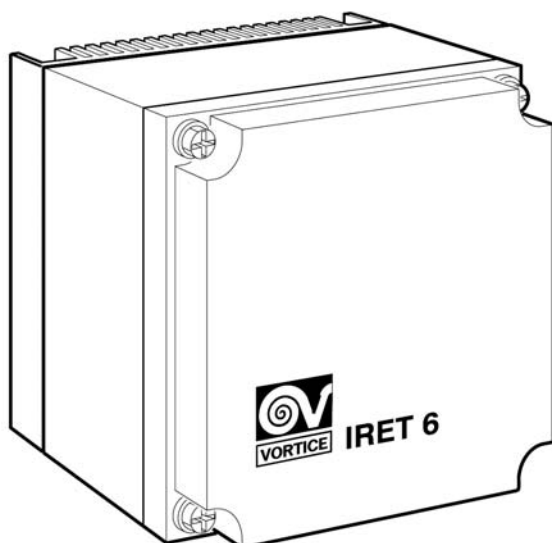
# **Inštallačno - užívateľský návod**



---

## **IRET 6**

---



## POPIS

Pred montážou a pripojením výrobku si pozorne prečítajte tieto pokyny. Firma Vortice odmieta akúkoľvek zodpovednosť za prípadné zranenia osôb alebo škody na majetku spôsobené nedodržaním pokynov, uvedených v tomto návode. Dodržiavaním pokynov zabezpečíte dlhodobú životnosť výrobku a jeho elektrickú a mechanickú spoľahlivosť. Návod si starostlivo uchovajte.

Zariadenie, ktoré ste si zakúpili, je výrobok firmy Vortice špičkovej technológie. Tento regulátor otáčok s plynulou reguláciou je určený pre trojfázové priemyselné ventilátory s maximálnou záťažou 6A. Modely IRET nie sú navrhované pre reguláciu kapacitnej záťaže.

Ak svieti podsvietený dvojpolohový prepínač, znamená to, že zariadenie je pod elektrickým napätím. Každý regulátor otáčok má potenciometer pre nastavenie napätia po minimálnu hodnotu, ktorú je možné nastaviť trimrom.

## UPOZORNENIE



### Dodržiavanie nasledujúcich pokynov zabráni zraneniu užívateľa.

- Tento výrobok nepoužívajte na iné účely, ako sú uvedené v tomto návode.
- Po rozbalení zariadenie skontrolujte, či nie je poškodené: v prípade pochybností sa ihneď obráťte na autorizované servisné stredisko Vortice. Baliaci materiál (plastové sáčky, polystyrénové peny, skrutky a pod.) uschovajte mimo dosahu detí.
- Používanie akéhokoľvek elektrického spotrebiča zahŕňa dodržiavanie niekoľkých základných pravidiel:
  - nedotýkajte sa zariadenia mokrými alebo vlhkými rukami
  - neobsluhujte zariadenie, keď ste bosý
  - zariadenie nesmú obsluhovať neploleté osoby
- Ak sa rozhodnete zariadenie dlhšiu dobu nepoužívať, odpojte ho od elektrickej siete a uložte mimo dosahu detí.
- Nepoužívajte zariadenie v prostredí s horľavými látkami alebo výparmi ako alkohol, pesticídy atď.



### Dodržiavanie nasledujúcich pokynov zabráni poškodeniu výrobku.

- Zariadenie žiadnym spôsobom neupravujte.
- Zariadenie nevystavujte nepriaznivým vplyvom počasia (dážď, slnko atď.)
- Nekladte na zariadenie ťažké predmety.
- Zariadenie pravidelne kontrolujte. V prípade zistenia poruchy zariadenie nepoužívajte a ihneď sa obráťte na autorizované servisné stredisko Vortice. Ak je nutná oprava, vyžadujte len originálne náhradné diely Vortice.
- Ak zariadenie spadne alebo bolo vystavené silnému úderu, nechajte ho skontrolovať v autorizovanom servisnom stredisku Vortice.
- Montáž zariadenia smie prevádzať len kvalifikovaná osoba.
- Zariadenie musí byť uzemnené.
- Elektrická sieť, ku ktorej je zariadenie pripojené, musí byť v súlade s platnými predpismi.
- Elektrická sieť resp. zástrčka, na ktorú pripojíte zariadenie, musí byť dimenzovaná na maximálny výkon zariadenia.
- K montáži je potrebný viacpólový vypínač so vzdialenosťou medzi kontaktmi aspoň 3 mm.
- Hlavný vypínač zariadenia vypnite:
  - a) ak zistíte poruchu chodu zariadenia,
  - b) ak sa rozhodnete zariadenie vyčistiť,
  - c) ak sa rozhodnete zariadenie nepoužívať počas dlhšej doby.

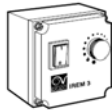
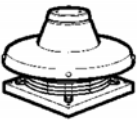
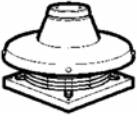
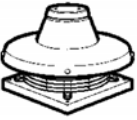
#### Upozornenie:

Krytie IP54 môže byť garantované, jedine ak budú dodržané všetky inštrukcie v užívateľskom návode. Neodporúča sa použiť iný typ regulátora, pretože ventilátor môže pracovať nesprávne alebo môže byť nesprávne regulovaný a tým bude prevádzka veľmi hlučná.

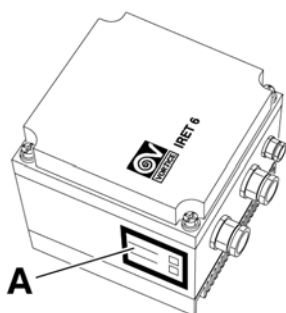
Po vykonaní kontroly elektrického pripojenia napojte zariadenie na trojfázové napájanie 3N~400V-50Hz. Použitím otočného regulátora automaticky dôjde k zapnutiu zariadenia. Výstupné napätie sa automaticky mení v závislosti od polohy otočného regulátora od 0 do „max“. Podľa požiadavky je možné nastaviť minimálnu a maximálnu dosiahnuteľnú hodnotu v krajných polohách regulátora použitím regulačných trimmerov (vo vnútri regulátora).

Regulátor môže byť inštalovaný max. 50 m od zariadenia ktoré ovláda (kábel minimálne 5x0,75mm<sup>2</sup>). Rozmery káblov sa musia riadiť

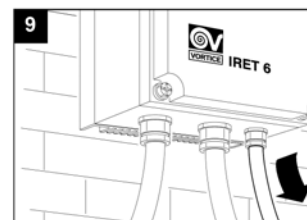
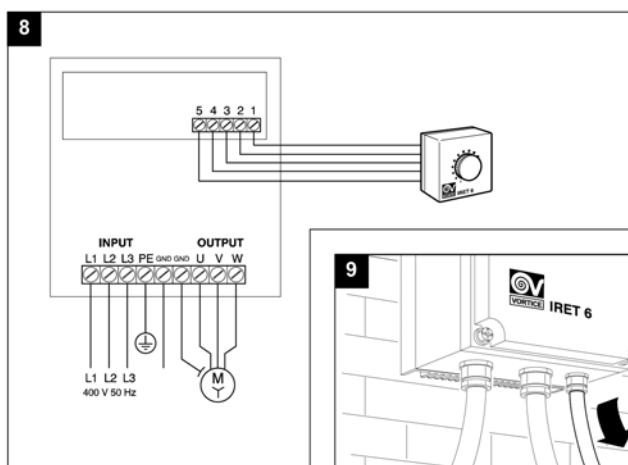
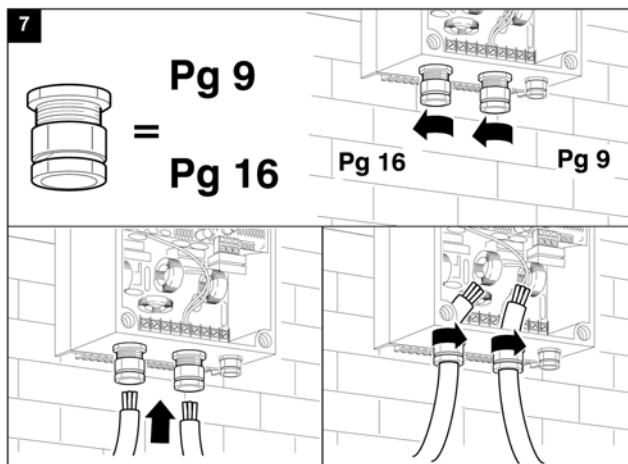
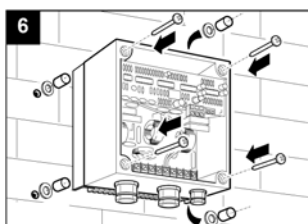
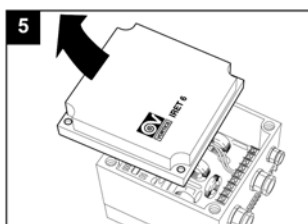
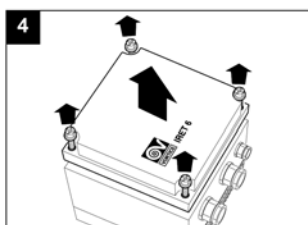
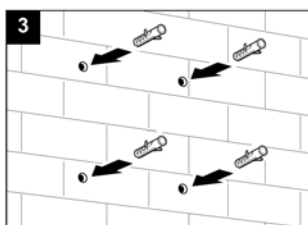
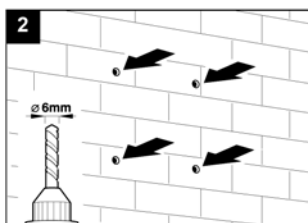
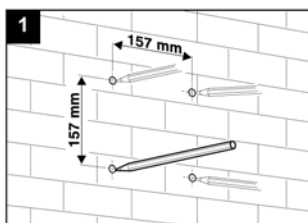
Technické charakteristiky	
	IRET 6
Napätie (V)	380/415
Frekvencia (Hz)	50
Max. záťaž (A)	6
Pracovný rozsah (°C)	Od -10 do +40

	Model	kód	
380 - 415 V 	TRT 70 E	15071	IRET 6 (12 934)
	TRT 70 E 6P	15072	
380 - 415 V 	TRT 100 E	15073	IRET 6 (12 934)
	TRT 100 E 6P	15074	
	TRT 100 E 8P	15075	
380 - 415 V 	TRM 20 ED	15076	IRET 6 (12 934)
	TRM 30 ED	15077	

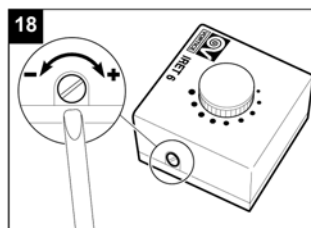
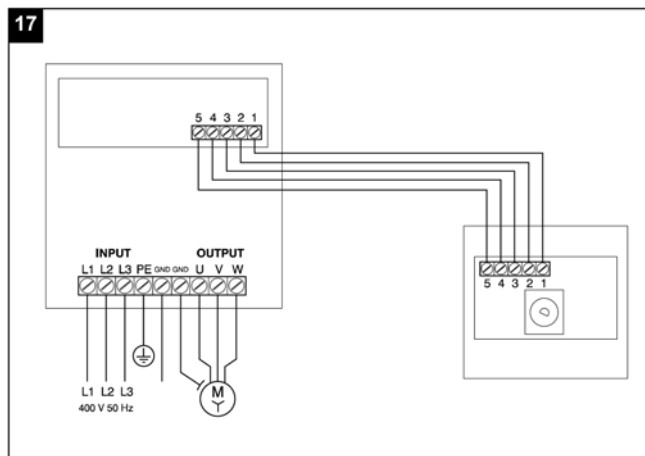
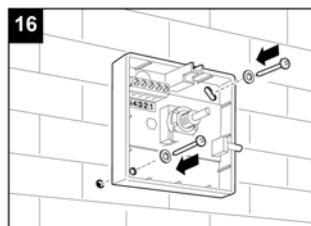
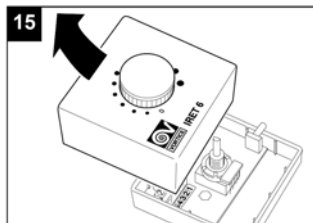
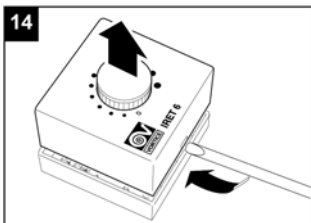
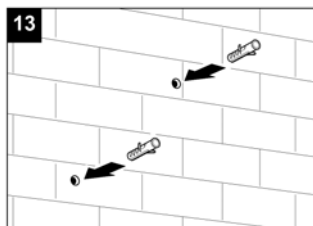
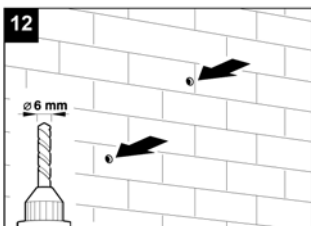
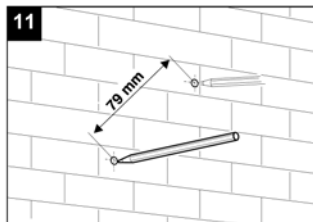
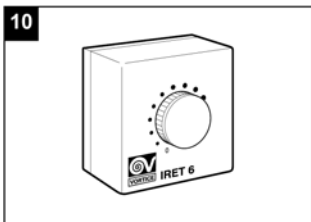
## MONTÁŽ ROZVODNEJ ČASTI



Údaje elektrickej siete sa musia zhodovať s údajmi, ktoré sú uvedené na štítku (A).



## MONTÁŽ REGULÁTORA



---

Predajca



**Ochrana životného prostredia**

Európska smernica 2002/96/EU stanovuje:

Symbol preškrtnutého odpadkového koša v užívateľskom návode, alebo na balení výrobku znamená, že daný produkt nesmie byť likvidovaný spolu s komunálnym odpadom.

Spotrebiteľ je povinný likvidovať elektrické a elektronické zariadenia označené symbolom preškrtnutého odpadkového koša prostredníctvom špecializovaných zberných miest určených vládou alebo miestnymi orgánmi.

Recykláciou, alebo inými formami využitia starých prístrojov, prispievate k ochrane vášho životného prostredia.